

DETTAGLI
- 1 tasca

TAGLIE
XS ÷ XXXL
Slim Fit

COLORE
119 Grigio

TESSUTO
100% poliestere
86 g / m²



Le misure indicate si riferiscono alle taglie **S** per i capi femminili, **L** per i capi maschili. Per i capi a taglia unica le misure indicate sono effettive.

Uno dei capi più trend nel mondo dell'estetica è il nostro Kimono Paola. Colletto alla coreana, incrocio con lacci da annodare in vita, manica corta e spacchi per facilitare il movimento. Il kimono Paola è realizzato in microfibra ultraleggera e fresca, con l'innovativo ed esclusivo sistema **BIONIC-FINISH**, che conferisce al tessuto caratteristiche di repellenza all'acqua, agli olii ed alle macchie. Il tessuto risulta morbido e brillante e mostra un'eccellente durata nel tempo, oltre al vantaggio di un'asciugatura estremamente rapida.

COLORI DISPONIBILI



119 Grigio

TABELLE TAGLIE
E CORRISPONDENZE

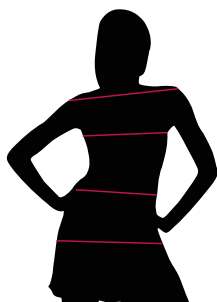
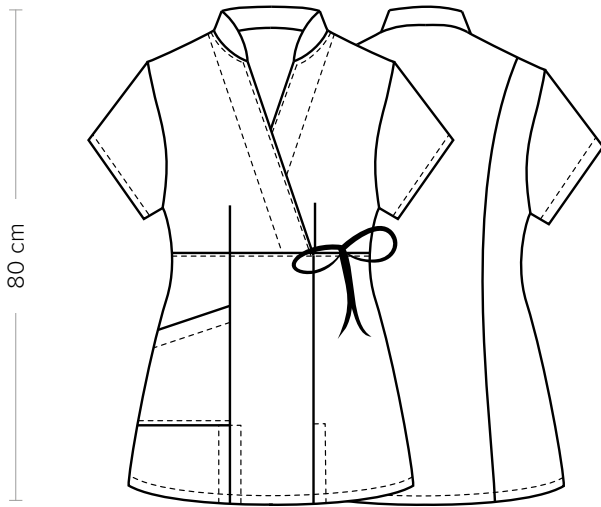


TABELLA ST-K1 SLIM FIT		XS	S	M	L	XL	XXL	XXXL	4XL	5XL
1	1 - SPALLE									
2	2 - CIRCONFERENZA TORACE	82-86	87-90	91-94	95-100	101-106	107-114	115-122	123-132	135-142
3	3 - CIRCONFERENZA VITA	71-75	76-79	80-83	84-90	91-97	98-106	107-116	117-126	127-136
4	4 - CIRCONFERENZA BACINO	92-96	97-100	101-104	105-110	111-116	117-124	125-132	133-142	143-152

GUIDA ALLE TAGLIE **1)** Prendere le misure anatomiche (corpo con abbigliamento intimo) senza stringere mantenendo ben teso il metro. **Nota:** nel caso vogliate indossare dei camici già con dell'abbigliamento sotto prendete le misure già abbiagliati. **2)** Nel caso tra le misure prese vi fosse una misura a cavallo fra 2 taglie vi consigliamo di prendere quella più grande. **3)** Le misure della tabella sono espresse in centimetri.

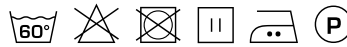


DETAILS
- 1 pocket

SIZES
XS ÷ XXXL
Slim Fit

COLOURS
119 Grey

FABRIC
100% polyester
86 g / m²



The measures indicated refer to sizes **S** for women, **L** for men. For one-size-fits-all garments, the measurements indicated are effective.

Our Paola kimono is one of the trendiest garments in the beauty world. Mandarin collar, criss-cross laces to tie at the waist, short sleeves and vents to facilitate movements. The Paola kimono is made of fresh and light microfibre, with the innovative ed exclusive **BIONIC-FINISH®** system, which lends the fabric waterproofing, oil- and stain-resistance features. The fabric turns out to be soft and brilliant and it boasts excellent durability, together with the advantage of extremely rapid drying.

AVAILABLE COLOURS



119 Grey

SIZE TABLES
AND CORRESPONDENCES

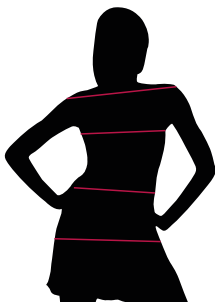


TABLE ST-K1 SLIM FIT									
SIZE	XS	S	M	L	XL	XXL	XXXL	4XL	5XL
1 - SHOULDERS									
2 - CHEST CIRCUMFERENCE	82-86	87-90	91-94	95-100	101-106	107-114	115-122	123-132	135-142
3 - WAIST CIRCUMFERENCE	71-75	76-79	80-83	84-90	91-97	98-106	107-116	117-126	127-136
4 - HIPS CIRCUMFERENCE	92-96	97-100	101-104	105-110	111-116	117-124	125-132	133-142	143-152

SIZE GUIDE **1)** Take the anatomical measurements (body with underwear) without tightening, keeping the measuring tape taut. Note: in case you want to wear of the gowns already with the clothing underneath take the measurements already dressed. **2)** If there is a measure between 2 sizes between the measurements taken, we advise you to take the bigger one. **3)** The measurements in the table are expressed in centimeters.